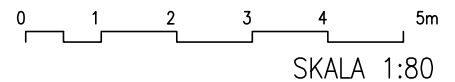


NR	2.4
nr <sup>2</sup>	147.8

UWAGA !  
 WYMIARY POMIESZCZEŃ PODANO BEZ TYNKÓW  
 PODANO PRZYKŁADOWE WYKOŃCZENIE I WYPOSAŻENIE MIESZKAŃ  
 MIESZKANIA PRZEKAZYWANE SĄ BEZ POSADZEK, OKŁADZIN, DRZWI WEWNĘTRZNYCH, BIAŁEGO MONTAŻU I WYPOSAŻENIA

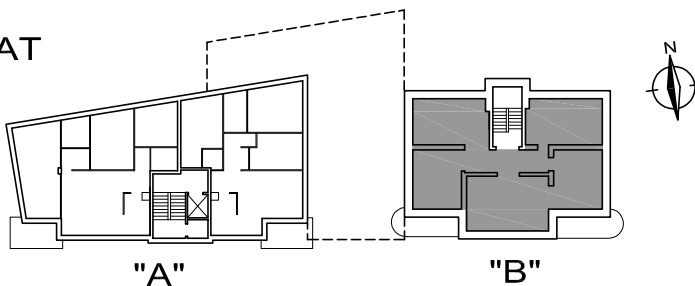


ATI ARCHITEKTURA TECHNIKA INWESTYCJE  
 ul. Nutki 3, 02-785 Warszawa  
 tel. 855 63 36, email: ati@ati.waw.pl

Developerskie Biuro Sprzedaży Nieruchomości  
 Małgorzaty Marszałek  
 0-601-221-581 e-mail: biuro@marszalek.pl

**VMC** Sp. z o.o.  
 02-643 Warszawa, ul. Etiudy Rewolucyjnej 5/7 m.16

**SCHEMAT**



BUDYNEK	<b>B</b>	razem
PIĘTRO	<b>2</b>	<b>147,8m<sup>2</sup></b> bez balkonów i loggi
TYP	<b>4-pokojowe</b>	nr lokalu BUD. POZ. LOKAL <b>B.2.04</b>